



BODENVERBESSERER & BIOSTIMULANZ

LIQHUMUS® Liquid 18 ist ein flüssiges organisches Pflanzenstärkungsmittel und Bodenverbesserer auf Basis von aktiven Huminsäuren (Kaliumhumat). **LIQHUMUS® Liquid 18** ist besonders geeignet als Wachstumsförderer für sandige oder tonige Böden. **LIQHUMUS® Liquid 18** ist eine Dauerhumusform und ist im Boden abbaustabil und nachhaltig wirksam.

LIQHUMUS® Liquid 18 ist mit weiteren Betriebsmitteln mischbar, vor der Anwendung Testmischung herstellen.

LIQHUMUS® Liquid 18 wirkt im Boden stimulierend auf das Pflanzenwachstum und insbesondere auf eine stärkere Wurzelbildung. Dadurch wird die Nährstoffaufnahme verbessert. Es verbleibt eine erhöhte Wurzelbiomasse im Boden, die zum Aufbau von weiterem Dauerhumus beiträgt. Für die Pflanzenstärkung werden die Lebensbedingungen für nützliche Bodenmikroorganismen verbessert.

NUTZEN & ANWENDUNGSEMPFEHLUNG

- Verbessert sofort die Nährstoffaufnahme und Düngemittelleffizienz
- Erhöht die Stresstoleranz der Pflanzen gegenüber Trockenheit, Salzstress, Kälte und Hitze
- Stimuliert das Wurzelwachstum und die Ertragsbildung
- Erhöht die Puffereigenschaft und Kationenaustauschkapazität des Bodens
- Wirkt als natürlicher Chelator für Mikroelemente im Boden und erhöht ihre Nutzbarkeit für Pflanzen
- Stimuliert die Ausbildung eines fruchtbaren, mikrobiell belebten Bodens
- Verbessert die Bodenstruktur und die Wasserhaltekapazität
- Erhöht die Samenkeimung und Keimwurzelentwicklung

ANWENDUNGSGEBIETE

- Ackerbau
- Gemüsebau
- Obstbau
- Substratkulturen
- Hydroponik
- Rasenkultur und Landschaftsbau
- Saatgutbehandlung

AUFWANDMENGEN*

Boden	25 – 45 L/ha aufgeteilt in mehrere Gaben (5 – 10 L/ha) über die Kulturdauer
Blatt	75 – 150 ml/100 L Wasser alle zwei Wochen über die Kulturdauer
Substrate	0,5 – 2,5 L/m ³
Saatgut	0,5 % oder 500 ml/100 kg Saatgutbeizung entsprechend Tausendkorngewicht (TKG)
Hydroponik	50 – 150 ml/1000 L Nährlösung über die Kulturdauer

* Dies sind Norm-Empfehlungen und können je nach Bodeneigenschaften, Kulturpflanze und lokalen Systembedingungen variieren.

ZUSAMMENSETZUNG (Typische Inhaltsstoffe bezogen auf Frischmasse)

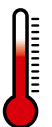
Kalium – Humate	20 – 21 %	Trockenmasse	22 – 23 %
Gesamt Huminsäuren ^{1/2}	18 %	Organische Substanz	17 – 18 %
davon Huminsäure ¹	14 %	pH – Wert	9,5 – 10,5
davon Fulvosäure ¹	4 %	Dichte	1,12 kg/L
Kalium (K ₂ O)	2,5 – 3 %	Partikelgrößen	100 – 150 µm

¹ nach ISO 19822 | HPTA | AAPFCO | IHSS Analysemethode

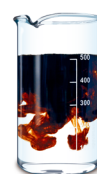
² nach CDFA 18 % | Kolorimetrische Methode 20 %

LAGERUNG

An einem trockenen, vor Frost, Hitze und direkter Sonneneinstrahlung geschützten Ort lagern.



AUSSERHALB DER REICHWEITE VON KINDERN AUFBEWAHREN



LIEFERFORM



German technology

Verwaltung & Vertrieb: **HUMINTeCH GMBH**

Am Pösenberg 9 – 13 • 41517 Grevenbroich / Deutschland • E-Mail: info@humintech.com • Internet: www.humintech.com

