



made in Germany



## MULTIAKTIVE BIOSTIMULANZ

**HUMICRAFT® Liquid** ist ein flüssiger organischer Dünger auf Basis von Kaliumhumat (aktivierte Huminsäuren), Algenextrakt und Aminosäuren. **HUMICRAFT® Liquid** wirkt durch den Huminstoffeffekt stimulierend auf das Wurzelwachstum und die Nährstoffaufnahme. Algenextrakt (*Ascophyllum nodosum*) fördert eine schnelle Entwicklung des Pflanzengewebes. Von der Wurzel aufgenommene Aminosäuren stehen der Pflanze direkt als Bausteine für die Proteinbiosynthese zur Verfügung. Dadurch spart die Pflanze Energie, die sie für andere Stoffwechselfvorgänge, wie die Ertragsbildung, einsetzen kann. Zudem dienen Aminosäuren der Pflanze als Stickstoffquelle. **HUMICRAFT® Liquid** Anwendung erfolgt über die Fertigation, Hydroponik oder mit der Spritze großflächig auf den Boden und das Blatt.

## NUTZEN & ANWENDUNGSEMPFEHLUNG

- Stimuliert das Pflanzenwachstum und Erhöht den Ertrag und die Qualität der Pflanzen
- Begünstigt den Energiehaushalt der Pflanze
- Fördert und stimuliert das Wachstum nützlicher Mikroorganismen und aktiviert das Bodenleben
- Erhöht die Stresstoleranz von Pflanzen gegenüber Trockenheit, Salzstress, Kälte und Hitze
- Reduziert Rückstände von Herbiziden und giftigen Substanzen im Boden
- Verbessert die Effektivität von Düngemitteln und reduziert die Auswaschung von Nährstoffen, speziell von Nitrat
- Stärkt die Wurzelentwicklung und steigert die Fruchterträge
- Fördern die Keimrate und die Entwicklung von Wurzelkeimen

### ANWENDUNGSGEBIETE

- Ackerbau
- Gemüsebau
- Obstbau
- Substratkulturen
- Hydroponik
- Rasenkultur und Landschaftsbau
- Saatgutbehandlung

### AUFWANDMENGEN\*

Boden	20 – 30 L/ha bei abiotischem Stress (Salzstress, Trockenstress, Kältestress, u.a.) aufgeteilt in mehreren Gaben (3 – 4 L/ha)
Blatt	0,3 L/100 L Wasser alle zwei Wochen über die Kulturdauer
Substrate	2 L/m <sup>3</sup>
Saatgut	0,3 % oder 300 ml/100 kg Saatgutbeizung entsprechend Tausendkorngewicht (TKG)
Hydroponik	20 – 30 ml/1000 L Nährlösung über die Kulturdauer

\* Dies sind Norm-Empfehlungen und können je nach Bodeneigenschaften, Kulturpflanze und lokalen Systembedingungen variieren.

### ZUSAMMENSETZUNG (Typische Inhaltsstoffe bezogen auf Frischmasse)

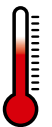
Aminosäuren	10 %	Kalium (K <sub>2</sub> O)	2 %
Algenextrakt ( <i>Ascophyllum nodosum</i> )	10 %	Trockenmasse	30 – 32 %
Kalium – Humate	10 %	Organische Substanz	27 %
Gesamt Huminsäuren <sup>1/2</sup>	8 %	pH – Wert	8,5 – 9,5
davon Huminsäure <sup>1</sup>	7 %	Gesamt – Stickstoff (N)	1 – 2 %
davon Fulvosäure <sup>1</sup>	1 %	Dichte	1,2 kg/L

<sup>1</sup> nach ISO 19822 | HPTA | AAPFCO | IHSS Analysemethode

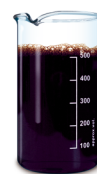
<sup>2</sup> nach CDFA 8 % | Kolorimetrische Methode 27 %

### LAGERUNG

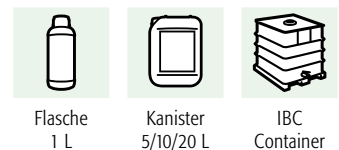
An einem trockenen, vor Frost, Hitze und direkter Sonneneinstrahlung geschützten Ort lagern.



AUSSERHALB DER REICHWEITE VON KINDERN AUFBEWAHREN



### LIEFERFORM



German technology

Verwaltung & Vertrieb: **HUMINTECH GMBH**

Am Pösenberg 9 – 13 • 41517 Grevenbroich / Deutschland • E-Mail: info@humintech.com • Internet: www.humintech.com

