



BIOESTIMULANTE CON ÁCIDOS FÚLVICOS

FULVAGRA® Liquid 25 es un estimulante del crecimiento vegetal altamente bioactivo a base de ácidos fúlvicos de origen acuático en formulación líquida. Los ácidos fúlvicos en **FULVAGRA® Liquid 25** estimulan el desarrollo radicular y el metabolismo del cultivo e incrementan la resistencia del cultivo ante situaciones de estrés abiótico. Su efecto quelante promueve en el suelo la movilización y la absorción de nutrientes esenciales por parte del cultivo. Debido a su bajo peso molecular los ácidos fúlvicos pueden ser absorbidos fácilmente por las hojas y las raíces de las plantas.

FULVAGRA® Liquid 25 puede aplicarse al suelo, por vía foliar y en hidroponía, mostrando una alta miscibilidad con insumos de uso común. Sin embargo se recomienda realizar una prueba previa de compatibilidad.

BENEFICIOS Y RECOMENDACIONES DE APLICACIÓN

- Aumenta la tasa de germinación de las semillas
- Actúa como agente quelante de nutrientes esenciales en el suelo, lo que mejora su disponibilidad
- Promueve el desarrollo radicular
- Mejora el rendimiento y la calidad de la cosecha
- Fácil manejo y alta compatibilidad con otros insumos
- Incrementa la capacidad de intercambio catiónico del suelo (CIC)
- Estimula la actividad enzimática y mejora los mecanismos de defensa naturales de las plantas frente al estrés abiótico
- Mejora la eficiencia de uso de fertilizantes foliares y edáficos
- Muestra un efecto antioxidante contra radicales libres, previniendo así daños celulares

ÁREAS DE APLICACIÓN

- Cultivos extensivos
- Hortalizas
- Frutales, Viñas
- Cultivos en sustratos
- Céspedes y paisajismo
- Tratamiento de semillas

DOSIS*

Suelo	30 – 50 L/ha divididos en diversas dosis (5 – 10 L/ha) durante el ciclo de cultivo
Foliar	0,5 L/100 L de agua cada dos semanas durante el ciclo de cultivo
Sustratos	0,3 – 0,5 L/m ³
Tratamiento de semillas	0,5 % o 500 ml/100 kg como cubrimiento de semillas (según peso de 1000 granos)
Hidroponía	10 – 20 ml/1000 L de solución nutritiva durante el ciclo de cultivo

* Estas recomendaciones son estándar y pueden variar según las características del suelo, tipo de cultivo y condiciones locales.

COMPOSICIÓN

(Análisis típico sobre materia fresca)

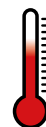
Extracto húmico total ^{1/2}	18 %	Materia orgánica	20 – 21 %
Ácidos húmicos ^{1/2}	1 %	pH	8
Ácidos fúlvicos ^{1/2}	17 %	Sodio (Na)	3 – 3,5 %
Materia seca	23 – 25 %	Densidad	1,10 kg/L

¹ según ISO 12728:5 | Prof. Rob Comans (Químico del suelo, Universidad de Wageningen) Ácidos fúlvicos hidrofóbicos e hidrofílicos

² según método analítico ISO 19822 | HPTA | AAPFCO | IHSS.
Ácido fúlvico hidrofóbico 11%

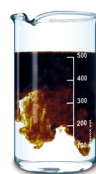
ALMACENAMIENTO

Almacenar en un lugar fresco y seco, protegido de heladas, calor y la luz solar.



MANTENER ALEJADO DEL ALCANCE DE LOS NIÑOS

FORMA DE ENTREGA



Botella
1 L



Bidón
5/10/20 L



Contenedor
IBC