

SOLUBLE EN AGUA

DESCRIPCIÓN

BioHealth® BS WSG es una mezcla de cepas seleccionadas de *Bacillus Subtilis*, ácidos húmicos y extracto de algas marinas. *Bacillus Subtilis* es un antagonista contra patógenos nacidos en el suelo como especies de *pseudomonas*, *phythium*, *phytophthora*, *rhizoctonia* o *fusarium*. *Bacillus Subtilis* reprime la dispersión de dichos patógenos. *Bacillus Subtilis* ha desarrollado varios mecanismos tanto para el ataque de otros hongos o bacteria como para mejorar el crecimiento de la planta y de la raíz. Durante un cultivo *Bacillus Subtilis* se nutre de la segregación de la raíz en la rizosfera y por lo tanto forma una barrera de protección biológica contra agentes patógenos del suelo. En material vegetal afectado latentemente BioHealth® BS WSG no tiene efecto porque el antagonista no puede seguir a los parásitos al interior de la planta. Por lo tanto BioHealth® BS WSG se clasifica como mejorador de suelo o más bien como corrector de carencias y no como fungicida contra hongos nocivos del suelo.

ORIGEN

BioHealth® BS WSG se saca de una extracción alcalina de Leonardita alemana (lignito altamente oxidado), de cepa de *Bacillus Subtilis* aislada y seleccionada de alta calidad y es extraído de algas *Ascophyllum nodosum*.

Antagonista contra patógenos nacidos en el suelo

BS

BioHealth®

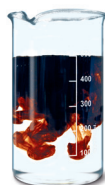
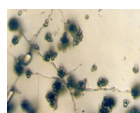


WSG

Mezcla Soluble de *Bacillus Subtilis* con ÁCIDOS HÚMICOS Y EXTRACTO DE ALGA

BENEFICIOS

- Apoya el sistema inmunológico de las plantas contra estrés (sequía, la presión de enfermedades, temperaturas altas o bajas, estrés salino)
- Refuerza las comunidades biológicas en el área de la raíz
- Aumenta la velocidad de germinación y la vitalidad de las semillas del césped
- Aumenta la capacidad de retención de agua del suelo
- Estimula el crecimiento de Microorganismos benéficos en la zona de las raíces
- Aumenta la capacidad de amortiguación del suelo, neutraliza el pH y mejora el receptáculo fertilizante
- Une la sal en el suelo y por lo tanto reduce el estrés salino para la planta
- Mejora aumenta la calidad del suelo y la aireación del suelo



COMPOSICIÓN: (análisis típica)

<i>Bacillus Subtilis</i>	aprox. 5%
(aprox. 10 ⁸ partículas de espora y de infección)	
Ácidos húmicos	aprox. 80%
Extracto de alga	aprox. 5%
Materia seca	aprox. 85-90%
Forma del producto	Granulo soluble en agua

RECOMENDACIONES DE APLICACIÓN * BioHealth® BS WSG

CULTIVO	OBJETIVO	APLICACIÓN RECOMENDADA
En todos los cultivos	Inoculación de suelos estériles, mezcla de manera profiláctica antes de una infección, mejoramiento del suelo	3-4 kg/ha dividido en varias dosis (1-2 kg/ha)
Verduras en invernaderos (tomates, morrón (pimentón), berenjena, pepino, calabacín)	Inoculación de suelos estériles, mezcla de manera profiláctica antes de una infección, mejoramiento del suelo	4-5 kg/ha dividido en varias dosis (1-2 kg/ha) durante la temporada o sumerga el plantón antes del trasplante
Horticultura (kiwi, cítricos, banana, viña, drupa)	Inoculación de suelos estériles, mezcla de manera profiláctica antes de una infección, mejoramiento del suelo	4-5 kg/ha dividido en varias dosis (1-2 kg/ha) durante la temporada o sumerga el plantón antes del trasplante
Verduras de campo	Inoculación de suelos estériles, mezcla de manera profiláctica antes de una infección, mejoramiento del suelo	4-6 kg/ha dividido en varias dosis (1-2 kg/ha) durante la temporada o sumerga el plantón antes del trasplante
Cereales (trigo, papas, todo tipo de habichuelas, cebada, cacahuetes etc.)	Inoculación de suelos estériles, mezcla de manera profiláctica antes de una infección, mejoramiento del suelo	3-4 kg/ha dividido en varias dosis (1-2 kg/ha) durante y antes de la temporada
Plantas ornamentales, viveros, paisajismo, céspedes (en general)	Inoculación de suelos estériles, mezcla de manera profiláctica antes de una infección, mejoramiento del suelo	3-4 kg/ha o 1 kg/m durante la preparación de los sustratos
Aplicación foliar solamente en invernaderos con alta humedad	De manera profiláctica a, prevención contra hongos de las hojas y bacterias	300-500 g/1000 L de agua cada 2 semanas durante la temporada
Tratamiento de semillas	Preserva la semilla de una inoculación temprana, estimulación de la germinación de la semilla y el crecimiento de las raíces	1-2 kg/100 kg de semilla

* Estas recomendaciones pueden variar según las características del suelo y de las condiciones de la finca agraria

FORMA DE ENTREGA



Saco
1/25 kg



Cartón
10 kg



Administración & Distribución: **Humintech GmbH**
Am Pösenberg 9-13 • D 41517 Grevenbroich / Germany
Tel.: +49 (0) 2181 70 676 0 • Fax: +49 (0) 2181 70 676 22
E-Mail: info@humintech.com • Internet: www.humintech.com