



PFLANZENAKTIVE BIOSTIMULANZ

AMINO POWER[®] Liquid 50 ist ein flüssiger organischer Biostimulator auf Basis von Aminosäuren und Peptiden. Aminosäuren stimulieren als natürliche Chelatoren die Aufnahme der im Boden gelösten oder für die Blattdüngung zugesetzten Spurennährstoffe durch die Pflanze. Daher wird es häufig in Kombination mit anderen wasserlöslichen Düngemitteln und beinahe allen kommerziellen Pflanzenschutzmitteln benutzt, um deren Wirksamkeit zu steigern. Wegen der guten Oberflächenhaftung von **AMINO POWER[®] Liquid 50** wird die Resorption der Nährstoffe in die Pflanze verbessert. Über die Wurzel und Blatt aufgenommen stehen Aminosäuren der Pflanze direkt als Bausteine für die Proteinbiosynthese zur Verfügung. Dies spart Energie für andere Stoffwechselforgänge wie für die Ertragsbildung. Im Boden mineralisierte Aminosäuren und Peptide geben pflanzenverfügbaren Stickstoff frei. **AMINO POWER[®] Liquid 50** ist geeignet als Blattdünger im Verbund mit geprüften Düngemitteln, für die Hydrokultur und die Anwendung im ausgebildeten Wurzelraum.

NUTZEN & ANWENDUNGSEMPFEHLUNG

- Komplextiert und chelatisiert Nährstoffe
- Verbessert die Nährstoffaufnahme durch das Wurzelsystem und über das Blatt
- Begünstigt den Energiehaushalt der Pflanze
- Stellt Aminosäuren zur direkten Aufnahme bereit
- Beeinflusst die Eiweißsynthese der Pflanze positiv
- Steigert die Biomasseproduktion und den Fruchtertrag
- Erhöht die Stresstoleranz von Pflanzen gegenüber Trockenheit, Salzstress, Kälte und Hitze
- Steigert die Ertragsleistung der Kultur

ANWENDUNGSGEBIETE

- Ackerbau
- Gemüsebau
- Obstbau
- Substratkulturen
- Hydroponik
- Rasenkultur und Landschaftsbau
- Saatgutbehandlung

AUFWANDMENGEN*

Boden	5 – 7 L/ha bei abiotischen Stress aufgeteilt in mehrere Gaben (2 – 3 L/ha) über die Kulturdauer
Blatt	0,3 L/100 L Wasser alle zwei Wochen über die Kulturdauer
Substrate	1 L/m ³
Saatgut	0,3 % oder 300 ml/100 kg Saatgutbeizung entsprechend Tausendkorngewicht (TKG)
Hydroponik	5 – 10 ml/1000 L Nährlösung über die Kulturdauer

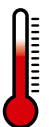
* Dies sind Norm-Empfehlungen und können je nach Bodeneigenschaften, Kulturpflanze und lokalen Systembedingungen variieren.

ZUSAMMENSETZUNG (Typische Inhaltsstoffe bezogen auf Frischmasse)

Aminosäuren / Peptide	50 %	Organische Substanz	50 %
Freie Aminosäuren	3 %	pH – Wert	5 – 6,5
Organischer Stickstoff	9 %	Dichte	1,2 kg/L
Trockenmasse	55 %		

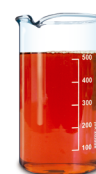
LAGERUNG

An einem trockenen, vor Frost, Hitze und direkter Sonneneinstrahlung geschützten Ort lagern.



AUSSERHALB DER REICHWEITE VON KINDERN AUFBEWAHREN

LIEFERFORM



- Flasche 1 L
- Kanister 5/10/20 L
- IBC Container