



Zugelassen für den ÖKOLANDBAU



made in Germany



BIOSTIMULANZ MIT NATÜRLICHEN HUMINSTOFFEN

HS[®]-300 BIO BASIC ist ein flüssiger Bodenverbesserer auf Basis von qualitativ hochwertigem deutschen Leonardit mit hohen Gehalten an Huminstoffen. Durch ein spezielles mechanisches Aufschlussverfahren werden die Huminstoff-Partikel (< 5 µm) in der wässrigen Suspension in Schwebelage gehalten. Dadurch bleiben die Huminsäuren im stofflichen Molekularverbund der Huminstoffe erhalten. Das führt zu einer höheren Stabilität der Huminstoffe im Boden, wodurch der Dauerhumusgehalt bei regelmässiger Anwendung von **HS[®]-300 BIO BASIC** stetig erhöht wird. Gleichzeitig verbessert **HS[®]-300 BIO BASIC** die Austauscher- und Pufferkapazität in Böden. Eine sehr gute Mischbarkeit mit geprüften Pflanzenschutz- und Düngemitteln ist durch die geringe Ausfällungsneigung in Verbindung mit dem niedrigen pH-Wert von 4 gegeben. **HS[®]-300 BIO BASIC** stimuliert im Boden das Wurzelwachstum und verbessert die Bodenstruktur nachhaltig.

NUTZEN & ANWENDUNGSEMPFEHLUNG

- Verbessert die Düngemittelleffizienz und den Ertrag
- Fördert die Bildung von Ton-Humuskomplexen, Krümelgefügen im Boden und reduziert die Bodenerosion
- Begünstigt die volle Ausschöpfung des Ertrags- und Qualitätspotentials der behandelten Kultur
- Erhöht die Biomasseproduktion und bindet CO₂ in Böden
- Verträglich mit Pflanzenschutzmitteln und besitzt eine sehr hohe technische und chemische Kompatibilität mit flüssigen Betriebsmitteln (vorher Testmischung erstellen)
- Erhöht die biologische Aktivität und Kationenaustauschkapazität (KAK) in Böden

ANWENDUNGSGEBIETE

- Ackerbau
- Gemüsebau
- Obstbau
- Substratkulturen
- Hydroponik
- Rasenkultur und Landschaftsbau

AUFWANDSMENGEN*

Boden	12 – 15 L/ha aufgeteilt in mehrere Gaben (2 – 3 L/ha) über die Kulturdauer
Blatt	50 – 75 ml/100 L Wasser alle 2 – 3 Wochen über die Kulturdauer
Substrate	2 – 3 L/m ³
Saatgut	0,5 % oder 500 mL/100 kg Saatgutbeizung entsprechend Tausendkorngewicht (TKG)
Hydroponik	30 – 50 ml/1000 L Nährlösung über die Kulturdauer

* Dies sind Norm-Empfehlungen und können je nach Bodeneigenschaften, Kulturpflanze und lokalen Systembedingungen variieren.

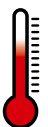
ZUSAMMENSETZUNG (Typische Inhaltsstoffe bezogen auf Frischmasse)

Gesamt Huminsäuren ¹	28 %	Organische Substanz	28 %
davon Huminsäure ¹	21 – 22 %	pH – Wert	4
davon Fulvosäure ¹	5 – 6 %	Dichte	1,2 kg/L
Trockenmasse	27 – 30 %	Partikelgrößen	< 5 µm

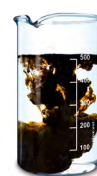
¹ nach ISO 19822 | HPTA | AAPFCO | IHSS Analysemethode

LAGERUNG

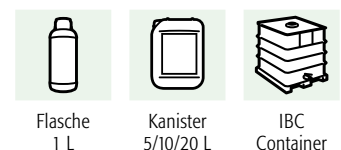
An einem trockenen, vor Frost, Hitze und direkter Sonneneinstrahlung geschützten Ort lagern.



AUSSERHALB DER REICHWEITE VON KINDERN AUFBEWAHREN



LIEFERFORM



German technology

Verwaltung & Vertrieb: **HUMINTECH GMBH**

Am Pösenberg 9 – 13 • 41517 Grevenbroich / Deutschland • E-Mail: info@humintech.com • Internet: www.humintech.com

