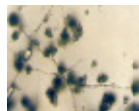


SOLUBLE DANS L'EAU**DESCRIPTION**

BioHealth® TH WSG est un mélange de souches sélectionnées de *Trichoderma harzianum*, d'acides humiques et d'extraits d'algues. *Trichoderma harzianum* est un antagoniste à des pathogènes nés dans le sol comme *Pythium*, *Phytophthora*, *Rhizoctonia* ou *Fusarium*. Le *Trichoderma* supprime la propagation de ces pathogènes. *Trichoderma* a développé de nombreux mécanismes pour attaquer d'autres fungi et pour promouvoir la croissance des plantes et des racines. Dans une culture le *Trichoderma harzianum* s'alimente des exsudats racinaires de la rhizosphère et ainsi forme une barrière de protection biologique contre des pathogènes nés dans le sol. S'il s'agit de matériau végétal attaqué de manière latente, **BioHealth® TH WSG** reste sans effet car l'antagoniste ne peut pas suivre le parasite à l'intérieur de la plante. Pour cette raison **BioHealth® TH WSG** doit être classé comme amendement de sol ou comme fortifiant pour plantes et en aucun cas comme fongicide contre des fungi pathologiques du sol.

ORIGINE

BioHealth® TH WSG est obtenu par une extraction alcaline de Leonardite allemande (lignite hautement oxydé), de *Trichoderma harzianum* fungus isolé et sélectionné d'une haute qualité et d'algues *Ascophyllum nodosum*.

**COMPOSITION:** (analyse typique)

<i>Trichoderma harzianum</i>	env. 10%
(env. 10 ⁷ de spores et de particules d'infection)	
Acides humiques	env. 75%
Extraits d'algues	env. 5%
Matière sèche	env. 85-90%
Forme du produit	Granule soluble dans l'eau

SORTE D'EMBALLAGESac
1/25 kgCarton
10 kg**Antagoniste à des pathogènes nés dans le sol**

TH
BioHealth®
WSG

**Mélange de souches de Trichoderma soluble dans l'eau avec des ACIDES HUMIQUES ET EXTRAITS D'ALGUES****BENEFICES**

- Détruit les hyphes de la plupart des pathogènes nés dans le sol, comme p.ex. *Pythium*, *Phytophthora*, *Rhizoctonia* ou *Fusarium*
- Augmente la résistance des racines des plantes contre le stress d'eau, de température, de sel et de maladies
- Favorise la croissance des racines et régénère des racines endommagées
- Stimule la croissance de microorganismes utiles dans la zone racinaire
- Améliore le taux de germination des gazons et augmente sa croissance
- Augmente la capacité de rétention d'eau du sol. Améliore l'aération des sols et l'échange des gaz du sol
- Augmente le pouvoir tampon et neutralise la valeur du pH dans le sol et améliore ainsi l'absorption d'engrais
- Lie le sel dans le sol et réduit ainsi la salinisation
- Améliore la qualité et augmente l'aération dans des sols compacts et dans des sols légers, sablonneux
- Source naturelle de vitamines et d'hormones de croissance comme cytokinine qui favorisent la croissance des racines

RECOMMANDATIONS D'APPLICATION * BioHealth® TH WSG

CULTURES	OBJECTIF	APPLICATION RECOMMANDÉE
Toutes les cultures	Inoculation de sols stériles, mélange prophylactique avant l'infection, amendement des sols	3-4 kg/ha divisé en plusieurs doses (1-2kg/ha)
Légumes en serre, (tomates, poivrons, aubergines, concombres, courgettes)	Inoculation de sols stériles, mélange prophylactique avant l'infection, amendement des sols	4-5 kg/ha divisé en plusieurs doses (1-2kg/ha) pendant la saison ou immergez les plants avant la déplantation
Vergers (kiwi, agrumes, vigne, drupes)	Inoculation de sols stériles, mélange prophylactique avant l'infection, amendement des sols	4-5 kg/ha divisé en plusieurs doses (1-2kg/ha) pendant la saison ou immergez les plants avant la déplantation
Légumes de plein champ	Inoculation de sols stériles, mélange prophylactique avant l'infection, amendement des sols	4-6 kg/ha divisé en plusieurs doses (1-2kg/ha) pendant la saison ou immergez les plants avant la déplantation
Céréales (blé, pommes de terre, toutes sortes de haricots, orge, cacahuètes etc.)	Inoculation de sols stériles, mélange prophylactique avant l'infection, amendement des sols	3-4 kg/ha divisé en plusieurs doses (1-2kg/ha) avant ou pendant la saison
Plantes d'ornement et pépinières, aménagement des espaces verts, gazon (en général)	Inoculation de sols stériles, mélange prophylactique avant l'infection, amendement des sols	3-4 kg/ha ou 1 kg/m ³ lors de la préparation des substrats
Application foliaire (seulement dans des serres avec une haute humidité)	Prévention prophylactique contre des fungi des feuilles	300-500 g/1000 l d'eau toutes les 2 semaines pendant la saison
Traitement de semence	Protection des semences, inoculation précoce des semences, stimulation de la germination des semences et croissance des racines	1-2 kg/100 kg de semences

* Ces recommandations peuvent varier selon les propriétés des sols et les conditions de plantation



Administration & Distribution: Humintech GmbH
Heerdter Landstraße 189/D • D 40549 Düsseldorf / Germany
Tel.: +49 (0) 211 50 66 57 0 • Fax: +49 (0) 211 50 66 57 22
E-Mail: info@humintech.com • Internet: www.humintech.com